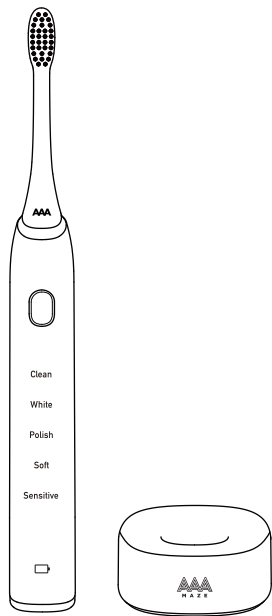


FRONT

SPAZZOLINO SONICO



ISTRUZIONI D'USO

COSA TROVI ALL'INTERNO:

1. 1x Spazzolino Elettrico
2. 2x Testine
1. 1x Base di Ricarica Wireless
4. Guida Rapida

SPECIFICHE TECNICHE:

- DIMENSIONE PRODOTTO: -Dispositivo: 27.8x27.8x248.6mm
-Base di ricarica: 65.6x65.6x26.3mm
- PESO PRODOTTO: -Dispositivo: 115g
-Base di ricarica: 100g

- COLORE: Bianco
- RICARICA: Base di Ricarica Wireless
- TEMPO DI RICARICA: 8 Ore
- BATTERIA: 3.7V-2.0W Batteria al Litio Ricaricabile
- CAPACITÀ: 800mAh
- DURATA DI BATTERIA: 15-20 Giorni
- MODALITÀ D'UTILIZZO: 5 differenti modalità:

Clean: 34800 vibrazioni al minuto
Whiten: 33000-40000 vibrazioni al minuto
Soft: 33000 vibrazioni al minuto
Polish: 35000 vibrazioni al minuto
Sensitive: 28200 vibrazioni al minuto

AVVERTENZE:

Leggere attentamente tutte le istruzioni prima dell'uso.

- Tenere la base di ricarica lontano dall'acqua. Non posizionarla o riporla sopra vicino all'acqua contenuta in una vasca da bagno, lavandino, ecc. Non immergere la base di ricarica in acqua o altri liquidi. Dopo la pulizia assicurarsi che la base di ricarica sia completamente asciutta prima di collegarla alla rete elettrica.
- Controllare il cavo USB prima di collegare la rete locale.
- Non utilizzare mai la base di ricarica se è in qualche modo danneggiata. Se il cavo USB è danneggiato, sostituirlo sempre con uno originale per evitare pericoli.

IT-1

- Se il prodotto è danneggiato in qualche modo smettere immediatamente di usarlo.
- Non utilizzare la base di ricarica vicino a una superficie riscaldata e tenere il prodotto lontano da un forte campo elettromagnetico durante la ricarica.
- Questo prodotto può essere utilizzato solo da persone di età pari o superiore a 18 anni. Non può esser invece utilizzato da persone con ridotta capacità fisica, sensoriale o mentale, con mancanza di esperienza e conoscenza a meno che non sia stata data supervisione o istruzioni relative all'uso dell'apparecchio in un modo sicuro.
- Tenere l'apparecchio e il cavo fuori dalla portata dei bambini di età inferiore a 10 anni.
- I bambini non devono giocare con il prodotto.
- Se si verificano solletico o lieve sanguinamento al primo utilizzo è normale. È facile dopo i primi giorni e scompare assolutamente entro 1 o 2 settimane.

ATTENZIONE:

- Non pulire la testina, la maniglia e la base di ricarica nella lavastoviglie. Non utilizzare lo spazzolino da denti nel bagno o nella doccia.

- Se hai subito un intervento chirurgico orale o gengivale nei 2 mesi precedenti, consulta il dentista prima di usarlo.

- In caso di problemi di salute, consultare il proprio medico prima di utilizzare il apparecchio. L'apparecchio è conforme allo standard di sicurezza per dispositivi elettromagnetici. Se hai un pacemaker o altri dispositivi, consultare il proprio medico prima dell'uso.

- Questo apparecchio è stato progettato esclusivamente per la pulizia di denti, gengive e lingua. Non usarlo per nessun altro scopo.

- Smettere di usare una testina con setole schiacciate o piegate. Sostituire la testina ogni 3 mesi o prima se compaiono segni di setole sbiadite.

- Non utilizzare altre testine se non quelle originali consigliate dal produttore.

- Supervisionare i bambini mentre stanno spazzolando fino a quando non hanno raggiunto buone abitudini di spazzolatura.

IT-2

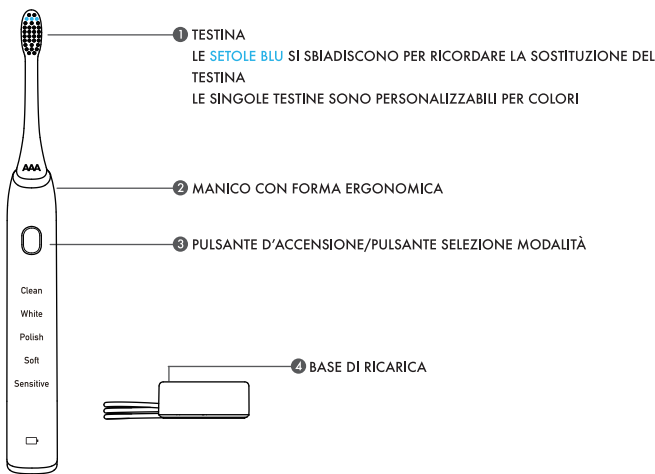
AVVERTENZE MEDICHE:

- Consultare il proprio dentista prima di utilizzare il prodotto se si ha avuto un intervento chirurgico orale o gengivale nei due mesi precedenti.

- Contattare l'odontoiatra in caso di sanguinamento eccessivo dopo l'utilizzo del prodotto o se le emorragie continuano a verificarsi dopo una settimana di utilizzo.

- Il prodotto è conforme agli standard di sicurezza dei dispositivi elettromagnetici. Se sei portatore di pacemaker o altri dispositivi impiantati, contatta il tuo medico o il produttore del dispositivo prima dell'uso.

COMPONENTI PRODOTTO:



IT-3

BATTERY CHARGING:

- Caricare per più di 12 ore prima del primo utilizzo.

- Quando la batteria è scarica, il dispositivo lo farà vibrare per 4 volte e l'indicatore LED lampeggerà in rosso per ricordare all'utente di caricare la batteria.

- Collocare il dispositivo nella base di ricarica e controllare il collegamento corretto alla fonte di alimentazione. Il LED lampeggia in bianco durante la carica della batteria.

- La spia LED è di colore bianco quando la batteria è completamente carica.

MODALITÀ D'UTILIZZO:

- **CLEAN**
Per un'eccezionale pulizia quotidiana
- **WHITE**
Rimuove le macchie superficiali
- **POLISH**
Lucidatura dentale e sbiancamento
- **SOFT**
Massaggia delicatamente le gengive
- **SENSITIVE**
Pulizia delicata di denti e gengive

34.800
33.000-40.000
35.000
33.000
28.200

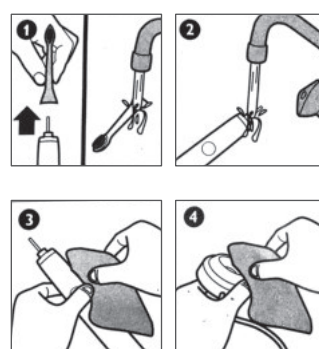


IT-4

COME SI USA:

- 01 Metti la testina nel corpo dello spazzolino e lascia un piccolo spazio tra testa e corpo
- 02 Prendi un po' di dentifricio sulla setola bagnata
- 03 Spalmare il dentifricio sui denti prima dell'uso (Nota: Attiva lo spazzolino solo dopo averlo messo in bocca)
- 04 Modificare l'area di pulizia in base alla breve pausa durante il ciclo di spazzolatura (Nota: non è necessario "sinistra e destra" o "su e giù" per spostarsi dopo il lancio)

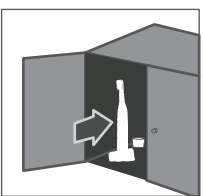
COME PULIRLO:



Pulisci lo spazzolino periodicamente. Risciacquare l'impugnatura e la testina. Pulisci tutte le superfici con un panno morbido e sapone neutro, se necessario. Non usare oggetti appuntiti per pulirlo. Non pulire testina, impugnatura ne base di ricarica in lavastoviglie.

IT-5

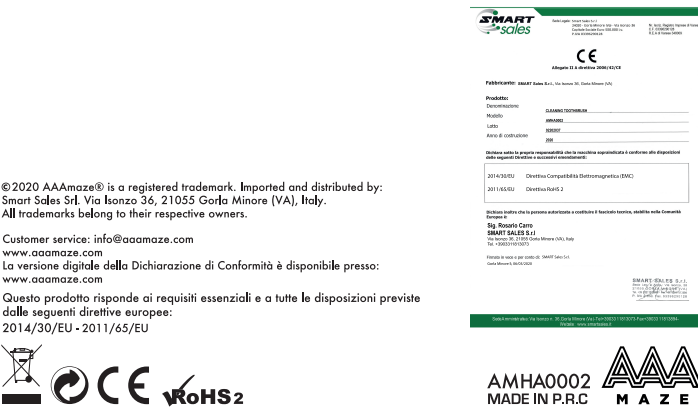
COME CONSERVARLO:



Se è previsto di non utilizzarlo per un periodo di tempo prolungato, scollegare la base di ricarica, pulire tutte le parti e conservarli in un luogo fresco e asciutto lontano da luce diretta.

ATTENZIONE PER L'AMBIENTE

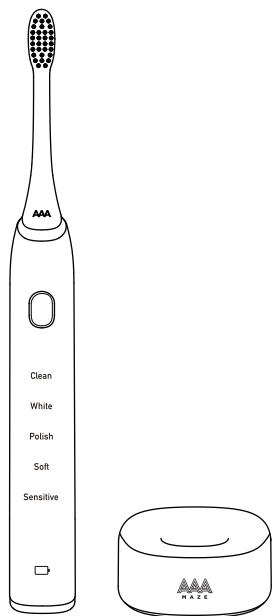
Non gettare il prodotto nei normali rifiuti domestici una volta alla fine del suo ciclo di vita, ma consegnalo in un punto di raccolta ufficiale per il riciclaggio. In questo modo, contribuisce a preservare l'ambiente. La batteria ricaricabile integrata contiene sostanze che possono inquinare l'ambiente. Rimuovere sempre la batteria prima di gettarla. NOTA: Una volta rimossa la batteria ricaricabile, questo processo non è reversibile.



www.aamaze.com - info@aamaze.com

BACK

DYNAMIC SONIC CLEANING TOOTHBRUSH



INSTRUCTIONS

WHAT INSIDE THE PACK:

1. 1x Dynamic Sonic Cleaning Toothbrush
2. 2x Brush Head
1. 1x Wireless Charging Base
4. Quick Guide

TECHNICAL SPECIFICATIONS:

- PRODUCT SIZE: -Main device : 27.8x27.8x248.6mm
-Charging base: 65.6x65.6x26.3mm
- PRODUCT WEIGHT: -Main body: 115g
-Charging Base: 100g

- COLOR: White
- CHARGING TYPE: Wireless Charging base
- CHARGING TIME: 8 Hours
- BATTERY: 3.7V-2.0W Lithium rechargeable Battery
- CAPACITY: 800mAh
- BATTERY LIFE: 15-20 Days
- BRUSH MODES: 5 different modes, each mode will be lighted up when relevant mode function is on

Clean mode: 34800 strokes per minute
Whiten mode: 33000-40000 strokes per minute
Soft mode: 33000 strokes per minute
Polish Mode: 35000 strokes per minute
Sensitive mode: 28200 strokes per minute

DANGER:

Keep the charging base away from water. Do not place or store it over near water contained in a bathtub, washbasin, etc. Do not immerse the charging base in water or any other liquid. After cleaning make sure the charging base is completely dry before connect it to the mains.

WARNING:

Read all instructions carefully before use and save it for future reference.

- Check the USB cord before you connect the local mains.
- Never use the charging base if it is damaged in any way. If the USB cable is damaged, always have it replaced with one of the original type in order to avoid a hazard.

EN-1

- If the product is damaged in any way (included brush head, toothbrush handle), stop using it immediately.
- Do not use the charging base near heated surface and keep the product away from strong electromagnetic field when charging.
- This product can only be used by children aged from 18 years old and above and by persons with reduced physical, sensory or mental capabilities or lack of experience and knowledge if they have been given supervision or instructions concerning use of the appliance in a safe way and if they understand the hazard involved. Cleaning and user maintenance shall not be made by children unless they are older than 10 and supervised. Keep the appliance and its cable out of reach of children aged less than 10 years.
- Children shall not play with the product.
- If occur tickling or slight bleeding upon first use, this is normal status. It's easy after first days and disappear absolutely within 1 or 2 weeks.

CAUTION:

- Do not clean the brush head, handle and charging base in the dishwasher. Do not use the toothbrush in the bath or shower.

- If you had oral or gum surgery in the previous 2 months, consult your dentist before using it.

- If you have medical concerns, consult your doctor before you use the appliance. The appliance complies with the safety standard for electromagnetic devices. If you have a pacemaker or other implanted device, consult your doctor before use.

- This appliance has only been designed for cleaning teeth, gums and tongue. Do not use it for any other purpose.

- Stop using a brush head with crushed or bent bristles. Replace the brush head every 3 months or sooner if signs of bristles fade appear.

- Do not use other brush heads instead of the ones recommended by the manufacturer.

- Supervise children while they are brushing until they have established good brushing habits.

EN-2

MEDICAL WARNINGS:

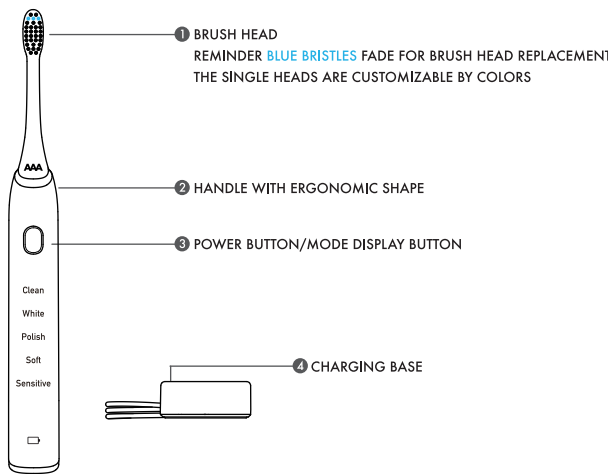
- Consult your dental professional before you use this product if you have had oral or gum surgery in the previous two months.

- Contact your dental professional if excessive bleeding occurs after using this product or bleeding continues to occur after one week of use.

- This product complies with the safety standards for electromagnetic devices.

If you have a pacemaker or other implanted device, contact your physician the device manufacturer prior to use.

PRODUCT COMPONENTS:



EN-3

BATTERY CHARGING:

- Charge for above 12hrs before first use.

- When the battery power is low, the device will vibrate for 4 times and the LED indicator will flash in red to remind the user to charge the battery.

- Put the device into charging base and check the correct connection to the power source. The LED indicator flash in white during battery charging.

- The LED indicator light in white color when battery is fully charged.

BRUSH MODES:

- **CLEAN**
The best for the plaque removal
- **WHITE**
Use the 2-minute whitening mode to remove surface stains, plus an additional 30 seconds to brighten and polish your front teeth
- **POLISH**
Dental polishing, whiten the teeth
- **SOFT**
Extra gentle mode for sensitive teeth and gums
- **SENSITIVE**
Gentle teeth and gum cleaning

34.800
33.000-40.000
35.000
33.000
28.200

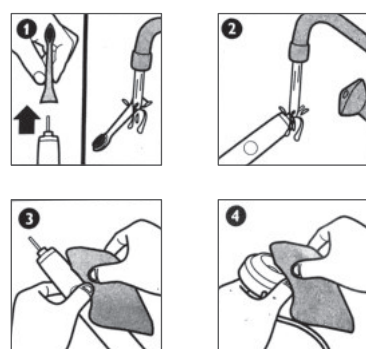


EN-4

HOW TO USE IT:

- 01 Put brush head into toothbrush body and leave a small space between head and body
- 02 Take some toothpaste on the wet bristle
- 03 Smudge the toothpaste to teeth before use (Note: launch toothbrush after put into mouth)
- 04 Change the cleaning area based on briefly pause during the brushing cycle (Note: no need to left and right or upper and down to move after launched)

HOW TO CLEAN IT:



Clean the smart toothbrush periodically. Rinse the handle and the brush head. Wipe down all surfaces with a soft cloth and mild soap, if necessary. Do not use sharp objects to clean. Do not clean the brush head, handle, charging base in the dishwasher.

EN-5