

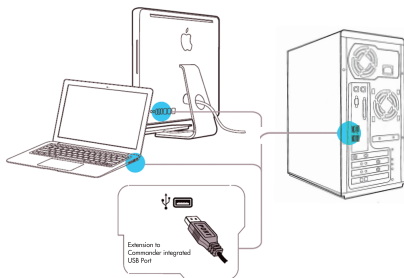


MASTERMIND

ENGLISH

INSTALLATION / TECHNICAL SUPPORT

INSTALLATION



Step 1 : Plug MASTERMIND keyboard to your computer.

Step 2 : The system may need to install the USB driver.

Step 3 : Wait until the software automatically downloads and installs the drivers required.

Step 4 : After the installation is complete MASTERMIND will start to operate.

Step 5 : The keyboard starts with running LED lights for all keys.

TECHNICAL SUPPORT

©2020 AAAMaze® is a registered trademark. Imported and distributed by: Smart Sales Srl. Via Isonzo 36, 21055 Gorla Minore (VA), Italy.

All trademarks belong to their respective owners.

Customer service: info@aaamaze.com

www.aaamaze.com

The Italian and English manual is available in digital format at:

www.aaamaze.com

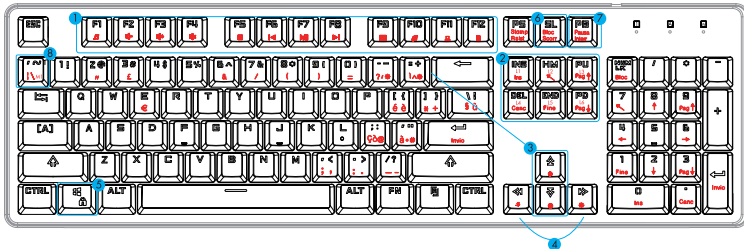
The declaration of conformity in digital format is available at:

www.aaamaze.com

This product meets the essential requirements and all the provisions of the following European directives: 2014/30/EU e 2011/65/EU



DEVICE LAYOUT



- ① FN+(F1 ~F12) EASY ACCESS MEDIA KEYS
Volume control and media playback
- ② FN+(INS) BACKLIGHT CUSTOM MODE
18 customizable color options
- ③ BACKLIGHT CONTROL FUNCTION
Back light adjustable options: fast, slow, light, dark,
- ④ BACKLIGHT CONTROL FUNCTION
Back light adjustable cutting: Direction and color selected
- ⑤ FN+WIN- LEFT
Lock Windows Home key
- ⑥ FN+(PrnScr)
Backlight ON/OFF
- ⑦ FN+(PAUSE)
Long press for 3 seconds to change the backlight to the default mode
- ⑧ FN+(~) FULL-CUSTOM MODE
Backlight DIY

INSTRUCTIONS:



Pressing the "FN" key in combination with the function keys will activate their secondary features

Function keys

Features Description



+



Media



Volume-



Volume+



Mute



Stop



Previous



Play/Pause



Next



Email



Web home



My Computer



Calculator

Buttons

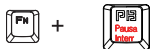
Features description



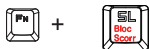
FN + (INS / HM / PU / DEL / END / PD) to access RGB custom mode. Each button can select 3 different effects, with a total amount of 18 combinations.



Press FN + ~ to start the full-custom mode, then press again to confirm FN + right to select the color for each key, then press FN + ~ to save the setting.



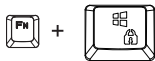
Long press for 3 seconds to change the backlight to the default mode.



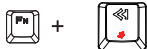
Backlight will be ON/OFF.



Backlight brightness setting:
0% -25-50% -75% -100%



Lock/Unlock Windows Home button.



Set the direction of lighting effects (only available with some lighting combinations).



Adjust the backlight speed. 5 levels available.



Switch colors from red, orange, yellow, green, blue, dark blue, purple, white and RAINBOW.

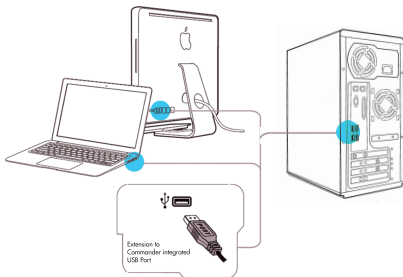


MASTERMIND

ITALIANO

INSTALLAZIONE E SUPPORTO TECNICO

INSTALLAZIONE:



Passo 1: collega Mastermind al computer tramite porta USB.

Passo 2: il PC rileverà in automatico il dispositivo e installerà il driver relativo.

Passo 3: attendere fino al download e all'installazione automatici del driver.

Passo 4: al termine dell'installazione, la tastiera inizia a funzionare,

Passo 5: la tastiera inizia con luci a LED funzionanti per tutti i tasti.

SUPPORTO TECNICO

©2020 AAAMaze® is a registered trademark. Imported and distributed by:

Smart Sales Srl. Via Isonzo 36, 21055 Gorla Minore (VA), Italy.

All trademarks belong to their respective owners.

Servizio clienti: info@gaamaze.com

www.gqgmaze.com

Il manuale in lingua Italiana e Inglese è disponibile in formato digitale presso:

www.aamaze.com

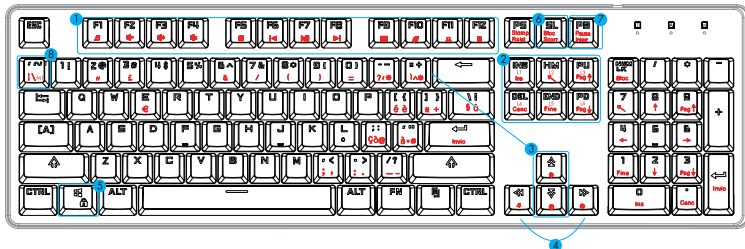
La dichiarazione di conformità in formato digitale è disponibile presso:

www.gqgmaze.com

Questo prodotto risponde ai requisiti essenziali e a tutte le disposizioni previste dalle seguenti direttive europee: 2014/30/EU e 2011/65/EU



LAYOUT TASTIERA



- 1 FN+(F1 ~F12) ACCESSO VELOCE MEDIA
Controllo rapido del volume e del playback media
- 2 FN+(INS/HM/PU/DEL/END/PD) CUSTOMIZZAZIONE LUCI RGB
18 possibili customizzazioni
- 3 CONTROLLO RETROILLUMINAZIONE
Veloce, lento, chiaro e scuro.
- 4 CONTROLLO EFFETTI DI RETROILLUMINAZIONE
Direzione, effetto e colore
- 5 FN+WIN- LEFT
Blocca il tasto WIN
- 6 FN+(PrnScr)
Accendere/Spegnere retroilluminazione
- 7 FN+(PAUSE)
Premendo per 3 secondi riporta la retroilluminazione all'impostazione di default
- 8 FN+(`~)
Retroilluminazione completamente personalizzabile

ISTRUZIONI:



Premendo il pulsante “FN” in combinazione con i relativi tasti elencati è possibile attivare le funzioni secondarie descritte.

Pulsante

Funzioni secondarie



+



Media



Volume-



Volume+



Muto



Stop



Precedente



Play/Pausa



Prossima



Email



Web home



My Computer



Calcolatrice

Pulsanti

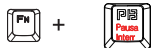
Descrizione



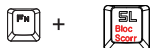
FN+(INS/HM/PU/DEL/END/PD) per accedere alla modalità di customizzazione RGB. Ogni pulsante può selezionare 3 diversi effetti, per un totale complessivo di 18 combinazioni.



Premere FN + ~ per avviare la modalità di personalizzazione, quindi premere nuovamente per confermare. FN + destra per selezionare il colore per ogni tasto, quindi premi FN + ~ per salvare l'impostazione.



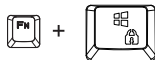
Premendo per 3 secondi riporta la retroilluminazione all'impostazione di default.



Retroilluminazione ON/OFF



Impostazione della luminosità retroilluminazione:
0% -25-50% -75% -100%



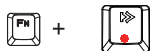
Blocco/Sblocco del pulsante Windows Home



Impostazione della direzione degli effetti di luce (disponibile solo con alcune combinazioni)



Impostazione della velocità degli effetti di luce. 5 livelli disponibili



Cambia colore tra rosso, arancione, giallo, verde, blu, blu scuro, viola, bianco e RAINBOW.